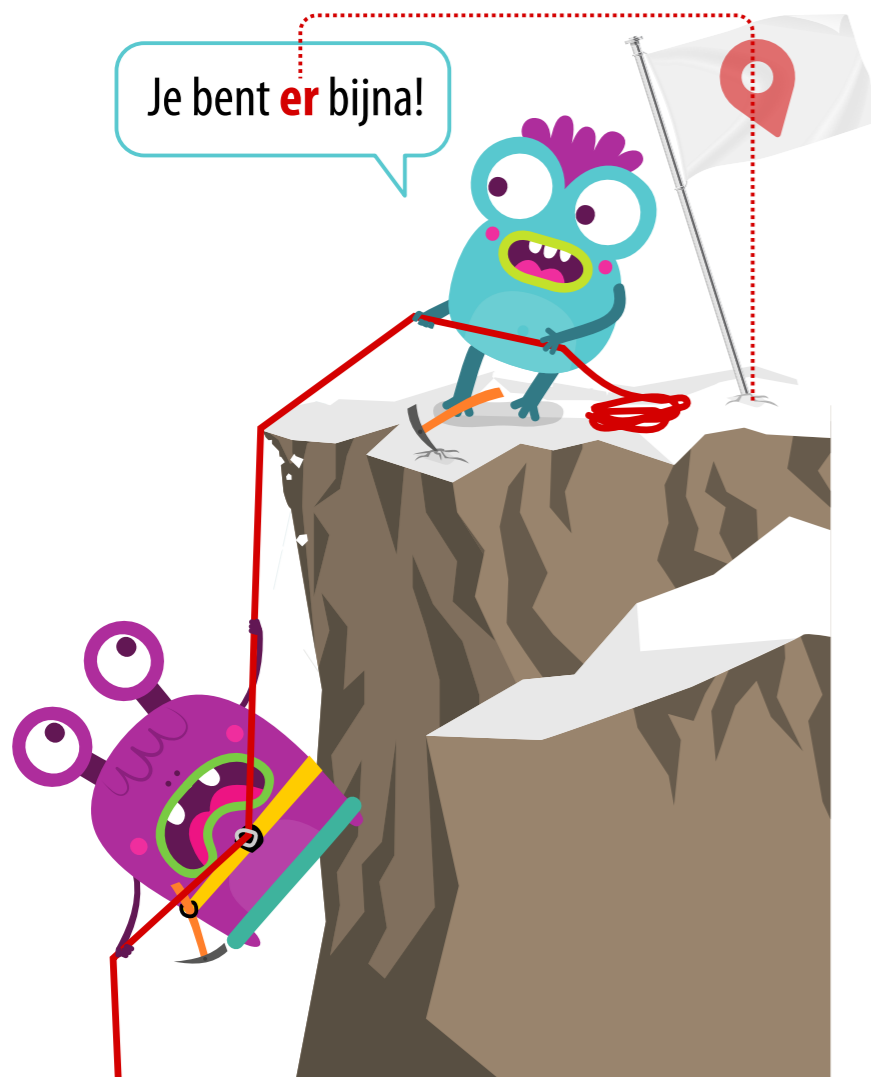


WAT IS 'ER'?

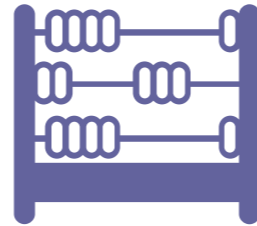
'Er' is meestal een *verwijswoord*.
Een verwijswoord *voorkomt herhaling*.



Deze 'er' verwijst naar een **plaats**.
'op deze/die plek', 'daar' of '(n)ergens'



**locatief*



Deze 'er' staat **voor een telwoord**.



**kwantitatief*



er + een voorzetsel
Deze 'er + voorzetsel'
vervangt een deel van de zin.



**prepositioneel*